



## Carry-Family®

Die Carry-Family® ist eine Reihe von bequem tragbaren, gut belüfteten Standbeuteln, worin Kartoffeln und andere Frischerzeugnisse im Regal perfekt präsentiert werden. Diese innovative Verpackungsidee von NNZ hat bereits 5 internationale Preise gewonnen, darunter den Worldstar - den 'Oscar' unter den Verpackungspreisen. Carry-Fresh®, der ursprüngliche Standbeutel, wird aus

CLAF® hergestellt. Carry-Net® und Carry-X® sind davon abgeleitete Varianten aus gestricktem Raschelgewebe bzw. extrudiertem Netzmaterial. Alle Standbeutel verfügen über gut bedruckbare Banderolen auf Vorder- und Rückseite. Die Carry-Family®-Beutel werden vor dem Füllen automatisch auf FFS-Maschinen (vertikalen Form-, Füll- und Verschließmaschinen) geformt.



the packaging network

## Carry-Family® traditionell



### Carry-Fresh®

**Material**

CLAF®, Cross Laminated Airy Fabric.  
Nonwoven-Netzfolie, Polyethylen.  
Materialbeispiel siehe Rückseite.

**Qualität**

S-Qualität = ca. 23 g/m².

**Meterzahl****pro Rolle**

Ca. 4.000 m.

**Farben CLAF®**

Natur, Weiß, Gelb, Honey, Old orange,  
Zwiebelorange, Rot, Tangerine,  
Grün, Blau, Violett, Hellbraun.



### Carry-Net®

**Material**

Klassisches Raschelnetz  
(Raschelware), Polyethylen.  
Materialbeispiel siehe Rückseite.

**Qualität**

29 g/m².

**Meterzahl****pro Rolle**

Ca. 3.000 m.

**Farben**

In jeder gewünschten Farbe lieferbar.



### Carry-X®

**Material**

Extrudiertes Netzmaterial, Polyethylen.  
Materialbeispiel siehe Rückseite.

**Qualität**

60-70 g/m².

**Meterzahl****pro Rolle**

Ca. 1.200 m.

**Farben**

In jeder gewünschten Farbe lieferbar.

### Für alle Materialien gilt:

**Rollenbreite**

Die Breite der Rolle wird an das zuverpackende Gewicht und Produkt angepasst.

**Durchmesser**

Der max. Rollendurchmesser beträgt 60 cm.

**Füllgewicht**

Von 500 g bis 5000 g.

**Banderolen**

Unterschiedliche Breite von ca. 7 cm bis ca. 16 cm, bis zu 8-farbig bedruckt.

Carry-Fresh

Carry-Net

Carry-X

## Carry-Family® pre-sealed

### Carry-Bag C

|                            |   |
|----------------------------|---|
| <b>Material</b>            | CLAF®, Cross Laminated Airy Fabric. Nonwoven-Netzfolie, Polyethylen. Pre-sealed Polyethylen laminierte Banderole. Materialbeispiel siehe Rückseite. |
| <b>Qualität</b>            | S-Qualität = ca. 23 g/m².   |
| <b>Meterzahl pro Rolle</b> | Ca. 1.500 m.  |
| <b>Farben CLAF®</b>        | Natur, Weiß, Gelb, Honey, Old orange, Zwiebelorange, Rot, Tangerine, Grün, Blau, Violett, Hellbraun.  |



### Carry-Bag N

|                            |   |
|----------------------------|---|
| <b>Material</b>            | Klassisches Raschelnetz (Raschelware), Polyethylen. Pre-sealed Polyethylen Banderole. Materialbeispiel siehe Rückseite. |
| <b>Qualität</b>            | 29 g/m².  |
| <b>Meterzahl pro Rolle</b> | Ca. 1.500 m bis 2.000 m.  |
| <b>Farben</b>              | In jeder gewünschten Farbe lieferbar.   |



### Carry-Bag X

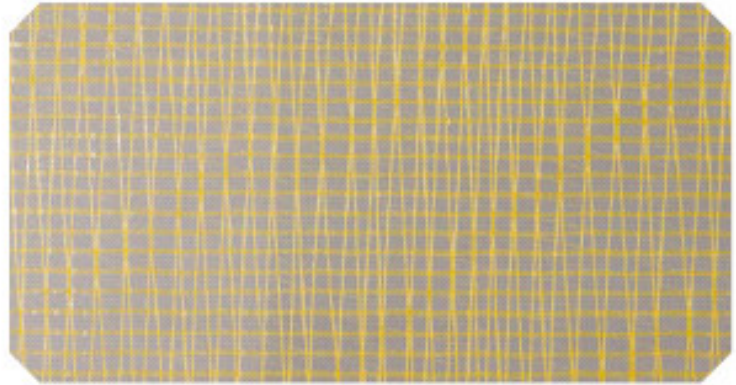
|                            |   |
|----------------------------|---|
| <b>Material</b>            | Extrudiertes Netzmaterial, Polyethylen. Pre-sealed Polyethylen Banderole. Materialbeispiel siehe Rückseite. |
| <b>Qualität</b>            | 60-70 g/m².   |
| <b>Meterzahl pro Rolle</b> | Ca. 1.200 m.  |
| <b>Farben</b>              | In jeder gewünschten Farbe lieferbar.   |



### Für alle Materialien gilt:

|                               |   |
|-------------------------------|---|
| <b>Rollenbreite</b>           | Die Breite der Rolle wird an das zuverpackende Gewicht und Produkt angepasst.                       |
| <b>Durchmesser</b>            | Der max. Rollendurchmesser beträgt 60 cm.   |
| <b>Füllgewicht Banderolen</b> | Von 500 g bis 5000 g. Unterschiedliche Breite von ca. 7 cm bis ca. 16 cm, bis zu 8-farbig bedruckt. |

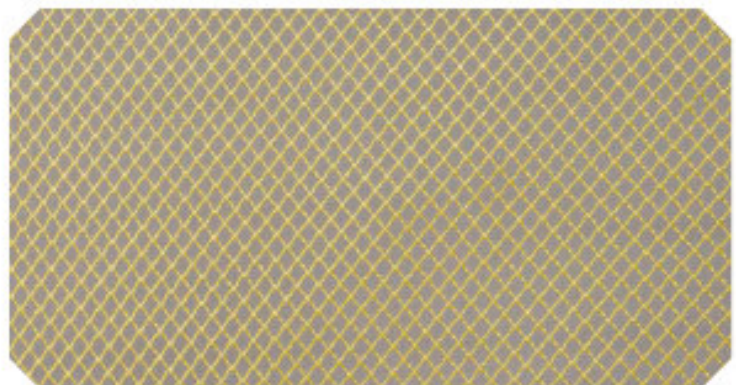
## CLAF



## Raschelnetz



## Extrudiertes Net



NNZ ist eine tonangebende Organisation in der Welt innovativer Verpackungen für die Agrarnahrungsmittelindustrie. Das Unternehmen führt intensive Markt- und Produktforschung durch und nimmt Marktentwicklungen ständig vorweg. Dadurch hat sich NNZ eine zentrale Position in der internationalen Verpackungswelt geschaffen.



**Lüneburg**  
NNZ GmbH  
Zeppelinstraße 5  
D-21337 Lüneburg  
T +49 (0)4131 8625-0  
F +49 (0)4131 8625-20  
E nnz-deutschland@nnz.de

**Wesel**  
NNZ GmbH  
Am Scheperfeld 58  
D-46485 Wesel  
T +49 (0)281 95256-0  
F +49 (0)281 95256-25  
E nnz-wesel@nnz.de

**Mutterstadt**  
NNZ GmbH  
Im Vorderkehr 20  
D-67112 Mutterstadt  
T +49 (0)6234 92680  
F +49 (0)6234 2408  
E nnz-mutterstadt@nnz.de

**Weinbergen**  
NNZ GmbH  
Schulstraße 1  
D-99998 Weinbergen OT Höngeda  
T +49 (0)3601 448200  
F +49 (0)3601 448201  
E nnz-muehlhausen@nnz.de

[www.nnz.com](http://www.nnz.com)